

# EDN Plus

## 광고 소재 제작가이드

EDN Plus<sup>+</sup>

## 01

## 디바이스 단독 운영 시

디바이스를 PC 또는 MO 단독으로 운영 할 때

## ① PC 단독

	상품별 사이즈	이미지등록 필수여부	확장자	용량	참고사항
일반배너 (8개)	120x600	필수	jpg, png, gif	400kb 이하	-테두리 없음 -일반배너_400X400 :text는 트렌드 배너 송출용 -의료광고는 배너 내부에 심의필번호 기입 -쇼핑박스_로고: 배경 투명 -쇼핑박스_광고: 배경 흰색 -gif 확장자를 운영할 경우 * gif 형식의 단컷 제작 필수(애니메이션 불가) * 테두리 관련 모든 액션 불가 * 흰 배경의 배너, 테두리 삽입 필수
	160x600				
	400x400 + text (옵션/ 최대 28자)				
	600x500				
	468x60				
	530x120				
	728x90				
	300x600	옵션			
트렌드배너	150X150 + text (옵션/최대28자)	필수	jpg, png, gif	50kb이하	
쇼핑박스	로고 - 180X56	필수	png	20kb이하	
	광고 - 180X180 + text (옵션/ 최대 16자/ 8자씩 2줄로 입력)		jpg, png, gif		

## ② MO 단독

	상품별 사이즈	이미지등록 필수여부	확장자	용량	참고사항
일반배너 (6개)	400x400	필수	jpg, png, gif	400kb 이하	-테두리 없음 -의료광고는 배너 내부에 심의필번호 기입 -쇼핑박스_로고: 배경 투명 -쇼핑박스_광고: 배경 흰색 -gif 확장자를 운영할 경우 * gif 형식의 단컷 제작 필수 (애니메이션 불가) * 테두리 관련 모든 액션 불가 * 흰 배경의 배너, 테두리 삽입 필수
	640x100				
	640x200				
	600x500				
	640x540				
	640x960	옵션			
쇼핑박스	로고 - 180X56	필수	png	20kb이하	
	광고 - 180X180 + text (옵션/ 최대 16자/ 8자씩 2줄로 입력)		jpg, png, gif		

## 디바이스 동시 운영 시

디바이스를 PC 와 MO 동시에 운영 할 때

### PC + MO 동시 운영

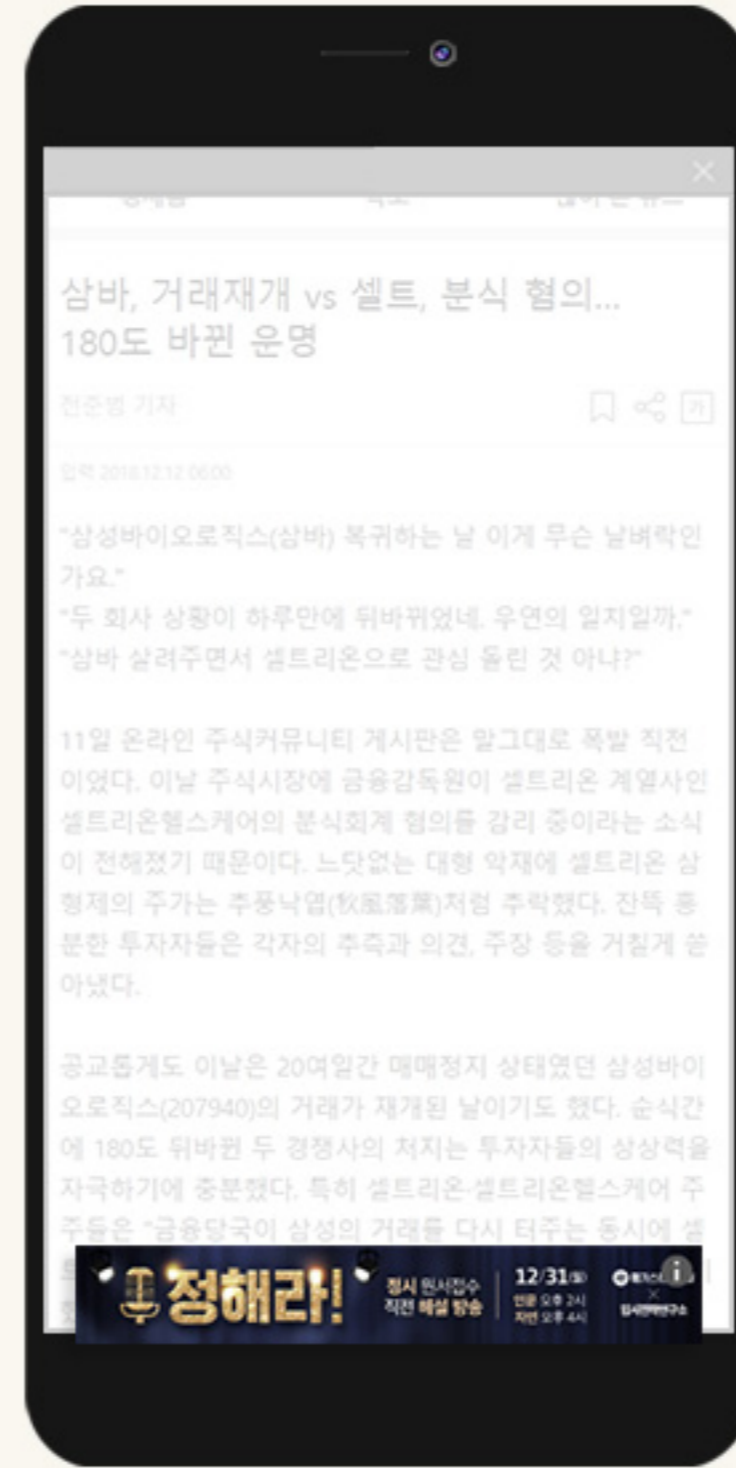
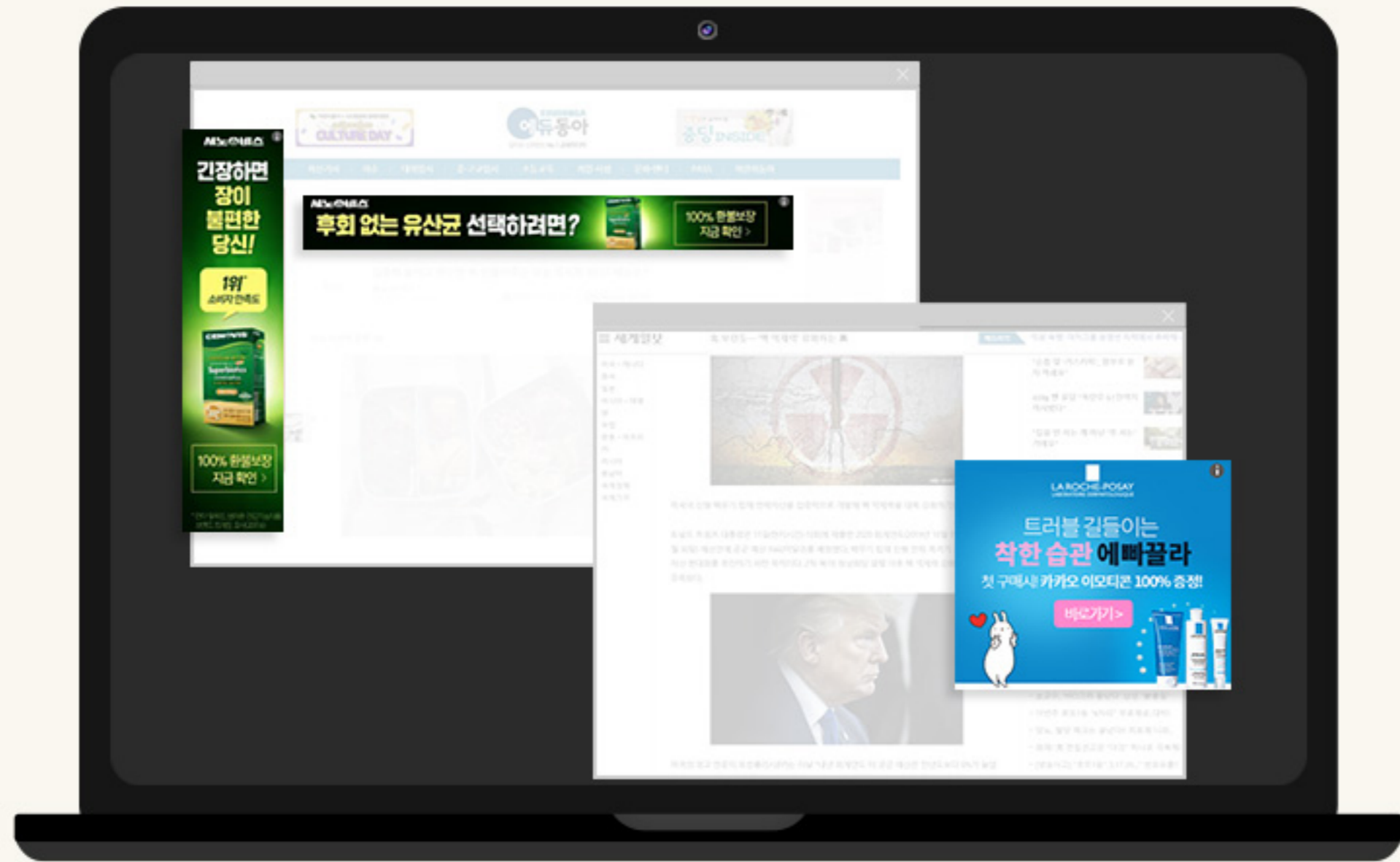
	상품별 사이즈	이미지 등록 필수여부	확장자	용량	참고사항
일반배너 (12개)	120x600	필수	jpg, png, gif	400kb이하	-테두리 없음 -의료광고는 배너 내부에 심의필번호 기입 -쇼핑박스_로고 : 배경 투명 -쇼핑박스_광고 : 배경 흰색 -gif 확장자를 운영할 경우 * gif 형식의 단컷 제작 필수(애니메이션 불가) * 테두리 관련 모든 액션 불가 * 흰 배경의 배너, 테두리 삽입 필수
	160x600				
	400x400 + text (옵션/ 최대 28자)				
	600x500				
	468x60				
	530x120				
	728x90				
	640x100				
	640x200				
	640x540				
	640x960	옵션			
300x600					
쇼핑박스	로고 - 180X56	필수	png	20kb이하	
	광고 - 180X180 + text(옵션/ 최대 16자/ 8자씩 2줄로 입력)		jpg, png, gif		

예시화면 보기

# 01

## 배너 (이미지형)

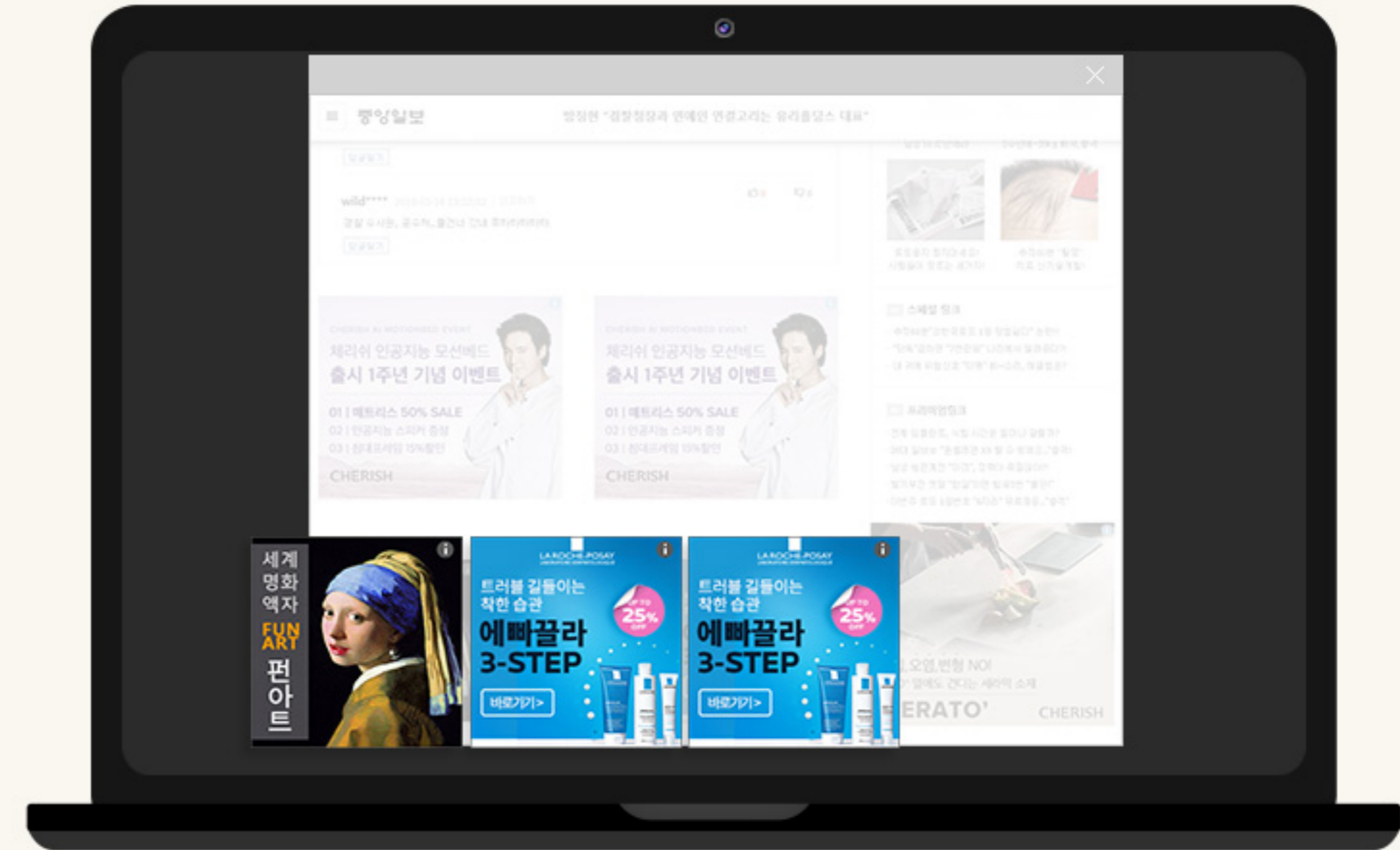
제휴 된 매체 지면에 가로/세로/사각형으로 제작 된 이미지배너를 광고소재로 송출합니다.



# 02

## 트랜드배너\_PC (1이미지+1문구)

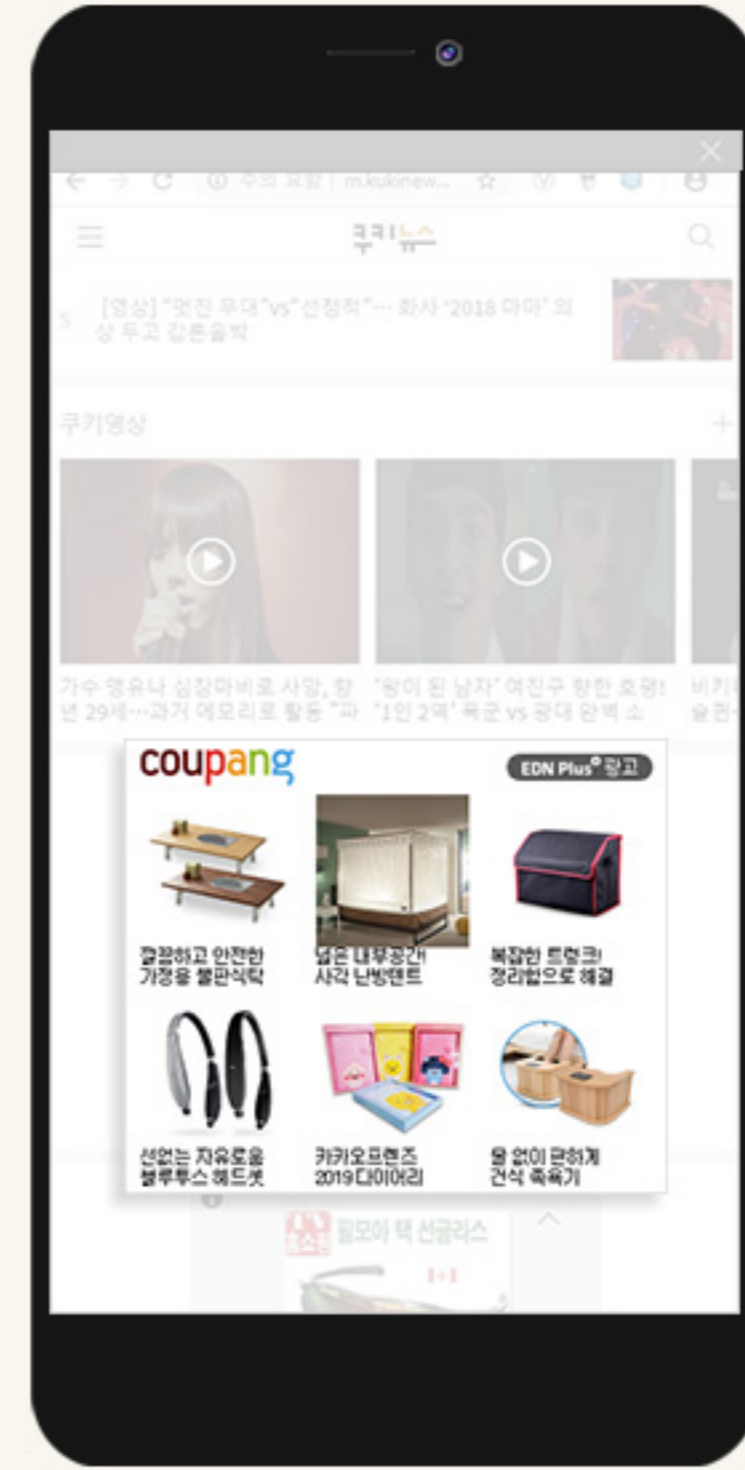
트랜드 배너의 경우 PC에만 지원 가능하며, 주목도 높은 기사하단에 위치하여, 광고를 송출합니다.



# 03

## 쇼핑박스 (다수이미지+다수문구)

여러가지의 제품을 문구와 함께 한 눈에 볼 수 있습니다.



EOD

EDN Plus<sup>+</sup>